



PREFEITURA DE POÇOS DE CALDAS  
SECRETARIA MUNICIPAL DE SAÚDE

# **PRIMEIRO RELATÓRIO QUADRIMESTRAL DE GESTÃO – 2017**

JANEIRO, FEVEREIRO, MARÇO E ABRIL DE 2017

**EM ATENDIMENTO À LEGISLAÇÃO DO  
SISTEMA UNICO DE SAÚDE/SUS  
LC 141/2012 e LRF 101/2000**



## LEI COMPLEMENTAR 141/2012 – ARTIGO 36:

- Montante e fonte dos recursos aplicados no período;
- Auditorias realizadas ou em fase de execução no período e suas recomendações e determinações;
- Oferta e produção de serviços públicos na rede assistencial própria, contratada e conveniada, cotejando esses dados com os indicadores de saúde da população em seu âmbito de atuação.

# **MONTANTE E FONTE DE RECURSOS APLICADOS NO PERÍODO**

**Janeiro a Abril de 2017**

# MONTANTE E FONTE DE RECURSOS APLICADOS NO PERÍODO

- O **ORÇAMENTO TOTAL** destinado ao setor saúde, para o ano de 2017, foi definido pela Lei Ordinária nº 9162/2016 – **R\$ 182.935.136,00.**

A receita quadrimestral decorrente da transferência de recursos de outras esferas de governo para a saúde totalizou **R\$ 29.951.692,73.**

- Destes, **R\$ 28.528.525,82** foram oriundos do **Governo Federal (95,24%)** e **R\$ 1.423.166,91 (4,76%)**, do **Governo Estadual.**
- O investimento de **recursos próprios** em saúde no primeiro quadrimestre foi de **R\$ 31.829.715,34 – 26,05%**

# MONTANTE E FONTE DE RECURSOS APLICADOS NO PERÍODO

Recursos financeiros transferidos fundo a fundo pela União no PRIMEIRO QUADRIMESTRE. Poços de Caldas, 2017

BLOCO DE FINANCIAMENTO	VALOR TRANSFERIDO	PERCENTUAL
ATENÇÃO BÁSICA	3.707.779,60	13,00
MAC (MÉDIA E ALTA COMPLEXIDADE)	23.666.204,62	82,96
ASSISTENCIA FARMACÊUTICA	261.334,20	0,92
VIGILANCIA EM SAÚDE	893.207,40	3,13
GESTÃO DO SUS	0	0
INVESTIMENTO	0	0
<b>SUB TOTAL</b>	<b>28.528.525,82</b>	<b>100</b>

# MONTANTE E FONTE DE RECURSOS APLICADOS NO PERÍODO

TOTAL DE **RECEITAS** DA SAÚDE NO PRIMEIRO QUADRIMESTRE DE 2017: **R\$ 61.781.408,07** (Recursos da União, Estado e Município).

- TOTAL DE **DESPESAS LIQUIDADAS** NO PRIMEIRO QUADRIMESTRE DE 2017: **R\$ 60.977.078,37.**

# MONTANTE E FONTE DE RECURSOS APLICADOS NO PERÍODO

## PRIMEIRO QUADRIMESTRE DE 2017

**Detalhando-se essas despesas por subfunção**, durante o primeiro quadrimestre, identifica-se que **R\$ 30.482.635,12** foram referentes à assistência ambulatorial e hospitalar (49,99%).

As subfunções vinculadas a outras funções de governo consumiram **R\$ 19.559.874,10**, correspondendo a 32,08%.

Em terceiro lugar, figura a subfunção Atenção Básica, com **R\$ 8.927.321,68**, o que equivale a 14,64% do orçamento, seguida pela Vigilância Epidemiológica **R\$ 2.007.247,47** (3,29%).

# **AUDITORIAS REALIZADAS OU EM FASE DE EXECUÇÃO NO PERÍODO E SUAS RECOMENDAÇÕES E DETERMINAÇÕES**



# AUDITORIAS

DEMANDANTE	ORGAO RESPONSÁVEL PELA AUDITORIA	N. AUDITORIA	PERÍODO	FINALIDADE	UNIDADE AUDITADA	ENCAMINHAMENTOS
CAM	SAM	002/2016	16/11/2016 a 17/02/2017	Rotina	ADEFIP	Adoção de prontuário único, arquivamento por mês de competência.
CAM	SAM	003/2016	16/11/2016 a 17/02/2017	Rotina	CEO	Arquivamento por mês de competência no próprio estabelecimento, melhoria de estrutura física, fazer constar assinatura e carimbo do profissional no prontuário, renovar alvará sanitário.
CAM	SAM	004/2016	16/11/2016 a 01/03/2017	Rotina	UBS ITAMARATY III	Adequar estrutura física.
CAM	SAM	002/2017	21/02/2017 – ATUAL	Rotina	Fisioterapia Luiz Fernando Cais	Em andamento
CAM	SAM	003/2017	21/02/2017 – ATUAL	Rotina	UPA III	Em andamento
CAM	SAM	004/2017	30/03/17 – ATUAL	Rotina	BIOCLINIC	Em andamento
CAM	SAM	005/2017	30/03/2017 – ATUAL	Rotina	FISOICLINIC CALDENSE	Em andamento
CAM	SAM	006/2017	30/03/2017 – ATUAL	Rotina	VILAS UNIDAS	Em andamento

\* CAM – Coordenação de Auditoria Municipal

\*\* SAM – Serviço de Auditoria Municipal

# **OFERTA E PRODUÇÃO DE SERVIÇOS PÚBLICOS NA REDE ASSISTENCIAL**

**OFERTA E PRODUÇÃO DE SERVIÇOS  
PÚBLICOS NA REDE ASSISTENCIAL  
-PRODUÇÃO QUADRIMESTRAL-**

# PRODUÇÃO DE SERVIÇOS PÚBLICOS NA REDE ASSISTENCIAL

## ATENÇÃO BÁSICA

AÇÃO	QUANTIDADE REALIZADA
<b>AÇÃO DE PREVENÇÃO E PROMOÇÃO DE SAÚDE – 141.106</b>	
VISITA DOMICILIAR	65.814
AVALIAÇÃO ANTROPOMÉTRICA	71.600
<b>PROCEDIMENTOS DIAGNÓSTICO – 23.678</b>	
GLICEMIA CAPILAR	12.219
TESTES RÁPIDOS (GRAVIDEZ, SÍFILIS E HEPATITE C EM GESTANTES)	273
COLETA DE MATERIAL PARA LABORATÓRIO	6.122
<b>PROCEDIMENTOS CLINICOS – 122.383</b>	
CONSULTAS MÉDICAS	36.077
PROCEDIMENTOS ODONTOLÓGICOS	9.367
<b>TOTAL DA ATENÇÃO BÁSICA</b>	<b>277.895</b>

# PRODUÇÃO DE SERVIÇOS PÚBLICOS NA REDE ASSISTENCIAL

## MÉDIA COMPLEXIDADE – PRÓPRIA E CONTRATADA

AÇÃO	QUANTIDADE REALIZADA
<b>AÇÃO DE PREVENÇÃO E PROMOÇÃO DE SAÚDE – 1.141</b>	
AÇÕES COLETIVAS	1.087
AÇÕES DE VIGILÂNCIA EM SAÚDE	54
<b>PROCEDIMENTOS DIAGNÓSTICO – 291.581</b>	
DIAGNÓSTICO EM LABORATÓRIO CLINICO	252.408
RADIOLOGIA	19.348
DIAGNÓSTICO E PROCEDIMENTOS ESPECIAIS EM HEMOTERAPIA	4.648
<b>PROCEDIMENTOS CLINICOS – 353.065</b>	
CONSULTAS/ATENDIMENTOS/ACOMPANHAMENTOS	322.501
FISIOTERAPIA	19.758
<b>PROCEDIMENTOS CIRURGICOS – PEQUENAS CIRURGIAS</b>	<b>715</b>
<b>TOTAL DE MÉDIA COMPLEXIDADE</b>	<b>645.573</b>

# PRODUÇÃO DE SERVIÇOS PÚBLICOS NA REDE ASSISTENCIAL

## ALTA COMPLEXIDADE - CONTRATADO

AÇÃO	QUANTIDADE REALIZADA
<b>PROCEDIMENTOS COM FINALIDADE DIAGNÓSTICO – 1.376</b>	
DIAGNÓSTICO POR TOMOGRAFIA	875
DIAGNÓSTICO POR MEDICINA NUCLEAR	157
<b>PROCEDIMENTOS CLINICOS – 35.641</b>	
PROCEDIMENTOS EM ONCOLOGIA (RADIOLOGIA E QUIMIOTERAPIA)	30.544
TRATAMENTO EM NEFROLOGIA (SESSÕES DE HEMODIÁLISE)	4.283
TERAPIAS ESPECIALIZADAS	228
<b>PROCEDIMENTOS CIRURGICOS - 56</b>	
CIRURGIA EM NEFROLOGIA	56
TRANSPLANTES, ÓRGÃOS, TECIDOS E CÉLULAS	2.250
<b>TOTAL DE ALTA COMPLEXIDADE</b>	<b>39.143</b>

# PRODUÇÃO DE SERVIÇOS PÚBLICOS NA REDE ASSISTENCIAL

## PRODUÇÃO AMBULATORIAL DOS HOSPITAIS

AÇÃO	QUANTIDADE REALIZADA
<b>PROCEDIMENTOS COM FINALIDADE DIAGNÓSTICO – 26.301</b>	
DIAGNÓSTICO EM LABORATÓRIO CLINICO	19.603
DIAGNÓSTICO POR RADIOLOGIA	3.649
<b>PROCEDIMENTOS CLINICOS – 28.269</b>	
TRATAMENTO EM ONCOLOGIA (QUIMOTERAPIA)	4.703
TRATAMETNO EM NEFROLOGIA	4.283
CONSULTAS, ATENDIMENTOS E ACOMPANHAMENTOS	18.366
<b>PROCEDIMENTOS CIRURGICOS - 761</b>	
PEQUENAS CIRURGIAS	612
EXAMES PARA TRANSPLANTE DE ÓRGÃO, TECIDOS E CÉLULAS	31
ORTESES, PRÓTESE E MATERIAIS ESPECIAIS	148
<b>TOTAL PRODUÇÃO HOSPITALAR</b>	<b>55.542</b>

# PRODUÇÃO DE SERVIÇOS PÚBLICOS NA REDE ASSISTENCIAL

## NÚCLEO LESTE

AÇÃO	QUANTIDADE REALIZADA
PROCEDIMENTOS COM FINALIDADE DIAGNÓSTICA	1.480
PROCEDIMENTOS CLINICOS	12.423
PROCEDIMENTOS CIRURGICOS – PEQUENAS CIRURGIAS	171
<b>TOTAL</b>	<b>14.074</b>

## NÚCLEO CENTRO E POLICLINICA

AÇÃO	QUANTIDADE REALIZADA
PROCEDIMENTOS COM FINALIDADE DIAGNÓSTICA	121.936
PROCEDIMENTOS CLINICOS	7.271
PROCEDIMENTOS CIRURGICOS – PEQUENAS CIRURGIAS	47
<b>TOTAL</b>	<b>129.270</b>



# PRODUÇÃO DE SERVIÇOS PÚBLICOS NA REDE ASSISTENCIAL

## CEO

AÇÃO	QUANTIDADE REALIZADA
PREVENÇÃO E PROMOÇÃO EM SAÚDE	261
PROCEDIMENTOS COM FINALIDADE DIAGNÓSTICA	194
PROCEDIMENTOS CLINICOS	990
PROCEDIMENTOS CIRURGICOS	122
<b>TOTAL</b>	<b>1.673</b>

## VILAS UNIDAS

AÇÃO	QUANTIDADE REALIZADA
PROCEDIMENTOS ODONTOLÓGICOS	800
CONSULTA ATENÇÃO ESPECIALIZADA	418
APLICAÇÃO DE TESTE PSICODIAGNÓSTICO	117
TERAPIA INDIVIDUAL	159
OUTROS PROCEDIMENTOS	56
<b>TOTAL</b>	<b>1.550</b>

# PRODUÇÃO DE SERVIÇOS PÚBLICOS NA REDE ASSISTENCIAL

## CAPS II - GIRASSOL

AÇÃO	QUANTIDADE REALIZADA
PREVENÇÃO E PROMOÇÃO EM SAÚDE	1.096
PROCEDIMENTOS CLINICOS	3.683
PROCEDIMENTOS CIRÚRGICOS	5
<b>TOTAL</b>	<b>4.784</b>

## CAPS AD

AÇÃO	QUANTIDADE REALIZADA
PROCEDIMENTOS CLINICOS	1.049

# PRODUÇÃO DE SERVIÇOS PÚBLICOS NA REDE ASSISTENCIAL

## CEREST

AÇÃO	QUANTIDADE REALIZADA
PREVENÇÃO E PROMOÇÃO EM SAÚDE	54
PROCEDIMENTOS CLINICOS	221
<b>TOTAL</b>	<b>275</b>

## DST-AIDS

AÇÃO	QUANTIDADE REALIZADA
PREVENÇÃO E PROMOÇÃO EM SAÚDE	66
PROCEDIMENTOS CLINICOS	257
PEQUENOS PROCEDIMENTOS	40
<b>TOTAL</b>	<b>363</b>

# PRODUÇÃO DE SERVIÇOS PÚBLICOS NA REDE ASSISTENCIAL

## P.A. MARGARITA MORALES

AÇÃO	QUANTIDADE REALIZADA
PROCEDIMENTOS COM FINALIDADE DIAGNÓSTICA	4.214
PROCEDIMENTOS CLINICOS	59.559
PROCEDIMENTOS CIRURGICOS – PEQUENAS CIRURGIAS	1
<b>TOTAL</b>	<b>63.774</b>

## UPA

AÇÃO	QUANTIDADE REALIZADA
PROCEDIMENTOS COM FINALIDADE DIAGNÓSTICA	28.089
PROCEDIMENTOS CLINICOS	211.483
PROCEDIMENTOS CIRURGICOS – PEQUENAS CIRURGIAS	245
<b>TOTAL</b>	<b>239.833</b>

# PRODUÇÃO DE SERVIÇOS PÚBLICOS NA REDE ASSISTENCIAL

## SAMU

AÇÃO	QUANTIDADE REALIZADA
ATENDIMENTO DE CHAMADAS RECEBIDAS PELA CENTRAL DE REGULAÇÃO	8.048
ENVIO DE UNIDADE DE SUPORTE AVANÇADA - USA	251
ENVIO DE UNIDADE DE SUPORTE BÁSICO - USB	1.924
ATENDIMENTO DE CHAMADA RECEBIDA COM ORIENTAÇÃO	783
<b>TOTAL</b>	<b>11.006</b>

## SAD

AÇÃO	QUANTIDADE REALIZADA
CONSULTA/ATENDIMENTO DOMICILIAR	1.403
ATENDIMENTO NUTRICIONAL	117
ATENDIMENTO FISIOTERÁPICO	556
ATENDIMENTO FONOAUDIOLÓGICO	74
OUTROS (CURATIVOS, COLETAS ADMINISTRAÇÃO DE MEDICAMENTOS ETC)	1.980

# PRODUÇÃO DE SERVIÇOS PÚBLICOS NA REDE ASSISTENCIAL

## SERVIÇOS CONTRATADOS - LABORATÓRIOS

AÇÃO	QUANTIDADE REALIZADA
LABORATÓRIO DE ANÁLISES CLINICAS	15.549
BIOCLINIC	6.478
PROGNOSE	11.656
VIOTTI	13.776
CENTRO DE HEMATOLOGIA	5.749
CLINILAB	15.801
SÃO GERALDO	13.002
IBELAB (ANATOMOPATOLOGIA E ANÁLISES CLINICAS)	9.359
IMUNOGEN (ANÁLISES CLINICAS E HISTOCOMPATIBILIDADE)	8.026
<b>TOTAL</b>	<b>100.240</b>

**REDUÇÃO DE 36.933 MIL EXAMES EM LABORATÓRIO TERCEIRIZADOS**

# PRODUÇÃO DE SERVIÇOS PÚBLICOS NA REDE ASSISTENCIAL

## SERVIÇOS CONTRATADOS - FISIOTERAPIA

CLINICA	QUANTIDADE DE SESSÕES REALIZADAS
PUC MINAS	1.941
FISICLINICA CALDENSE	2.873
FISIODONTO	2.623
CLINICA LUIS FERNANDO	2.519
CLINICA SÃO BENTO	2.590
<b>TOTAL</b>	<b>12.546</b>

# PRODUÇÃO DE SERVIÇOS PÚBLICOS NA REDE ASSISTENCIAL

## SERVIÇOS CONTRATADOS – OUTROS ESTABELECIMENTOS

ESTABELECIMENTO	QUANTIDADE DE EXAMES REALIZADOS
CLINICA MEMORIAL (TOMOGRAFIA E MEDICINA NUCLEAR)	217
APAE	22
CENTRO DE DIAGNÓSTICO POÇOS DE CALDAS	419
CISMED (CISMARPA – US, TOMO E OUTROS METODOS DIAGNÓSTICOS)	4.219
CIIM (RESSONÂNCIA)	84
DIMEN	113
<b>TOTAL</b>	<b>5.074</b>



# PRODUÇÃO DE SERVIÇOS PÚBLICOS NA REDE ASSISTENCIAL

## SERVIÇOS CONTRATADOS – OUTROS ESTABELECIMENTOS

CLINICA	QUANTIDADE DE PROCEDIMENTOS CLINICOS REALIZADOS
CLINICA MEMORIAL (CONSULTAS/TRATAMENTO ONCOLOGIA)	26.549
LITOLASER (TERAPIA ESPECIALIZADA)	228
APAE	10.415
CISMED (CISMARPA – US, TOMO, OUTROS METODOS DIAGNÓSTICOS)	3.233
ADEFIP	10.540
<b>TOTAL</b>	<b>40.425</b>

**INDICADORES DE SAÚDE DA POPULAÇÃO**  
**PASSÍVEIS DE MONITORAMENTO**  
**QUADRIMESTRAL**

# INDICADORES PASSÍVEIS DE MONITORAMENTO QUADRIMESTRAL

INDICADOR*	RESULTADO PRIMEIRO QUADRIMESTRE/2017	ANÁLISE DO INDICADOR
PROPORÇÃO DE ÓBITOS INFANTIS E FETAIS INVESTIGADOS	18,19%	Ocorreram 05 óbitos infantis e 06 fetais no primeiro quadrimestre de 2017, sendo que 2 foram investigados até o mês de abril.
PROPORÇÃO DE ÓBITOS MATERNOS INVESTIGADOS	0	Não ocorreram óbitos maternos no primeiro quadrimestre de 2017.
PROPORÇÃO DE ÓBITOS DE MULHERES EM IDADE FERTIL INVESTIGADOS	93,75%	Ocorreram 16 MIF no primeiro quadrimestre de 2017, sendo que 15 foram investigados até o mês de abril de 2017.
Nº ABSOLUTO DE MORTE POR DENGUE	0	Não houve caso de morte por dengue no primeiro quadrimestre de 2017.

FONTE: Vigilância Epidemiológica. SMS. Poços de Caldas

\* Conforme Caderno de Diretrizes, Objetivos , Metas e Indicadores 2013-2015, MS, Brasília – DF, 2015.



# INDICADOR DE COBERTURA VACINAL

Cobertura Vacinal do Calendário Básico da Criança, segundo o imunobiológico. Poços de Caldas, Janeiro-Abril/2017

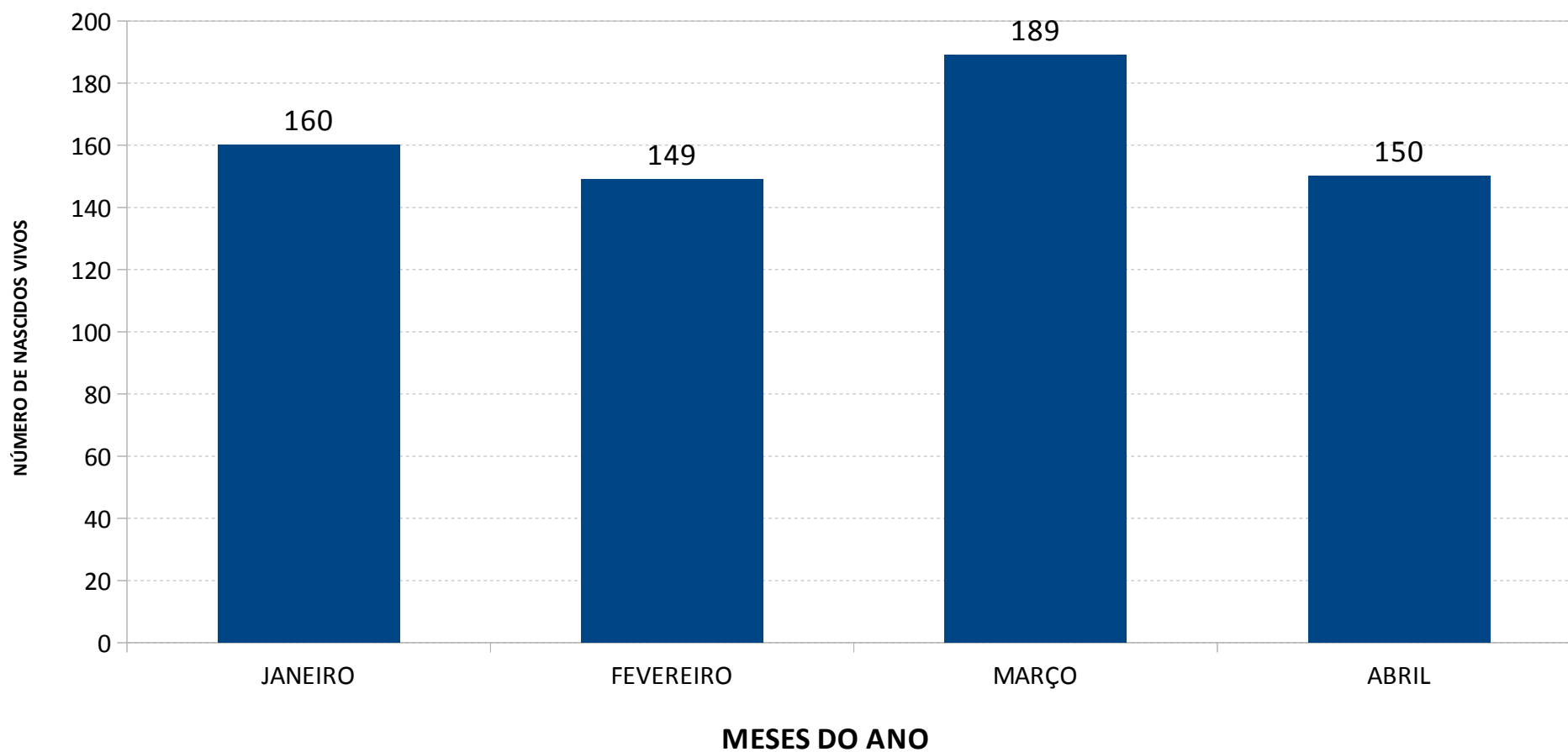
IMUNOBIOLÓGICO	POPULAÇÃO ALVO	DOSES JANEIRO	COBERTURA JANEIRO	DOSES FEVEREIRO	COBERTURA FEVEREIRO	DOSES MARÇO	COBERTURA MARÇO	DOSES ABRIL	COBERTURA ABRIL
BCG	2022	195	115,73	154	91,39	216	128,19	136	80,71
FEBRE AMARELA (4 ANOS)	1795	190	127,02	366	244,68	106	70,86	17	11,36
FEBRE AMARELA (< 1 ANO)	2022	171	101,48	132	78,34	107	63,5	70	41,54
MENIGOCÓCCICA CONJ. C (<1 ANO)	2022	138	81,9	100	59,35	142	84,27	81	48,07
PENTAVALENTE (< 1 ANO)	2022	165	97,92	92	54,6	142	84,27	93	55,19
PNEUMOCÓCCICA (< 1 ANO)	2022	145	86,05	91	54,01	135	80,12	91	54,01
POLIOMIELITE (< 1 ANO)	2022	165	97,92	95	56,38	139	82,49	88	52,23
POLIOMIELITE (VOP/VIP) (2ª REF)	1795	166	110,97	198	132,37	114	76,21	74	49,47
ROTAVÍRUS HUMANO	2022	137	81,31	91	54,01	115	68,25	94	55,79

Fonte: Vigilância Epidemiológica. SMS. Poços de Caldas

# FREQUENCIA DE NASCIDOS VIVOS EM POÇOS DE CALDAS

## PRIMEIRO QUADRIMESTRE DE 2017

FREQUENCIA DE NASCIDOS VIVOS NO PRIMEIRO QUADRIMESTRE DE 2017



FONTE: SINASC

TOTAL DE 648 NASCIDOS VIVOS



# CONSIDERAÇÕES FINAIS

## CONSIDERAÇÕES FINAIS

OS DADOS APRESENTADOS NESTE RELATÓRIO QUADRIMESTRAL É FRUTO DO TRABALHO DOS MAIS DE 1.200 FUNCIONÁRIOS DA SECRETARIA DE SAÚDE, SERVIÇOS CONTRATADOS/CONVENIADOS, QUE COMPÕEM A REDE DE ATENÇÃO A SAÚDE/RAS DO MUNICÍPIO DE POÇOS DE CALDAS E EXPRESSAM O ESFORÇO DAS EQUIPES PARA O ATENDIMENTO AOS USUÁRIOS DO SUS.

*Muito Obrigado!*







**-AÇÕES-**

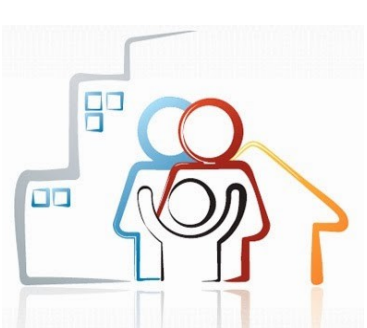
# ATENÇÃO BÁSICA

- Ampliação da equipe de apoiadores institucionais da Atenção Básica e reorganização dos processos de trabalho;
  - Organização e remanejamento de médicos pediatras - otimização do atendimento na região sul;
  - Reunião com os profissionais da atenção básica para fortalecimento do plano de enfrentamento ao *Aedes aegypti* e notificação de casos suspeitos de dengue;
- Ampliação da coleta de sangue para exames laboratoriais nas UBS São Jorge, Country Club, Santa Rosália, Vila Nova e Vila Menezes;



# ATENÇÃO BÁSICA

- Lotação de uma médica, uma enfermeira, uma técnica de enfermagem, um auxiliar administrativo nas UBS Caio Junqueira e Nova Aurora para atendimento à população da região das flores - Azaleias, Hortênsias, Amarílis, Acácias e Montreal;
- Capacitação em infectologia para os médicos da atenção básica sobre febre amarela;
- Intensificação de vacinação de febre amarela nos dias 11, 12, 18 e 19 de fevereiro;
- Reunião com os profissionais da AB - alinhamento e conhecimento das diretrizes de trabalho da SMS, com ênfase na promoção de saúde - Dr Adnei Pereira de Moraes, Diretor do Departamento de Programas de Saúde/SMS;



# ATENÇÃO BÁSICA

- Realização do calculo e emissão de recibos para pagamento do incentivo financeiro do PMAQ das equipes de AB pactuadas;
- Implantação da instrução normativa nº 01/2017, para organização dos processos de trabalho do ACS;
- Implantação da sala de vacina na UBS Quisisana;
- Implantação da **INSTRUÇÃO NORMATIVA nº 2/2017**, que dispõe sobre solicitação de exames laboratoriais na AB, visando evitar a ocorrência de solicitações indiscriminadas de exames – 21/03/17:

**ECONOMIA DE R\$ 143.184,11  
DE ABRIL – MAIO/2017**

# SAÚDE BUCAL

- Realização do curso em “manejo do comportamento infantil” – curso de 8 horas ministrado pela Profa. Dra. Marcela Tagliani, para dentistas, técnicas e auxiliares em saúde bucal;
- Realização do curso em “manejo do complexo dentina polpa em dentes decíduos” – curso de 4 horas ministrado pela Profa. Ms. Lidiane Lucas para dentistas;
- Elaboração do protocolo de Ações Preventivas e de promoção em Saúde Bucal para o Programa Saúde na Escola;
- Credenciamento de laboratórios de prótese dentária para aumento da oferta de próteses removíveis pelo Município;
- Prestação de contas ao CMS sobre a utilização do Recurso Estadual de custeio do CEO, referente ao ano de 2016;

# SAÚDE BUCAL

## PLANEJAMENTO – DEPARTAMENTO DE PROGRAMAS EM SAÚDE

- Realização do terceiro relatório quadrimestral de gestão de 2016;
- Elaboração do relatório anual de gestão 2016 no SARGSUS;
- Elaboração e pactuação do SISPACTO 2017 no sistema do Ministério da Saúde, e apresentação e aprovação pelo Conselho Municipal de Saúde/CMS;
- Elaboração e aprovação no CMS da Programação Anual de Saúde 2017.

# CONTROLE E AVALIAÇÃO

- SISREG: 29.635 agendamentos realizados (consultas/exames)
- CNES: 242 Inclusões/Alterações/Exclusões cadastrais, 188 atendimentos ao público
- CARTÃO NACIONAL DE SAUDE – CNS: 4.031 atendimentos
- MONITORAMENTO DE CONTRATOS: 26 Termos Aditivos Finalizados, 06 processos de credenciamento abertos, 10 estudos de viabilidade diversos
- CIRURGIAS REALIZADAS EM CARATER ELETIVO:  
Cataratas: 378 cirurgias realizadas, sendo 92 em fevereiro, 188 em março e 98 em abril  
Mutirão de Cirurgias: 60, sendo 26 no Hospital Santa Casa e 34 no Hospital Santa Lúcia.

**378 CIRURGIAS ELETIVAS DE CATARATA REALIZADAS**

**MUTIRÃO: 60 CIRURGIAS REALIZADAS NOS HOSPITAIS**



## SISTEMAS DE INFORMAÇÕES

- SISPRENATAL: 583 cadastros novos, 488 acompanhamentos e 327 puerpério;
- MDDA (Monitoramento das doenças diarreicas agudas): 2.301 casos notificados;
- RCBP (Registro de Câncer de Base Populacional): 1.219 fichas coletadas, 957 digitadas no sistema;
- SINASC (Sistema de Informação de Nascidos Vivos): 648 nascidos durante o período;
- SIM (Sistema de Mortalidade): Ocorreram 489 óbitos no município dos quais - 348 são residentes.



## SISTEMAS DE INFORMAÇÕES

### **SINAN (Sistema de Informação de Agravos de Notificação):**

- 12 casos notificados de chikungunya (03 positivos autóctones)
- 57 casos notificados de Dengue (01 positivo importado)
- 01 caso notificado Síndrome Respiratória Aguda Grave (Negativo)
- 32 Acidentes por animais Peçonhentos;
- 184 Atendimentos Antirrábico;
- 05 casos notificados de Febre Amarela (todos negativos);
- 121 atendimentos de casos de Violência Doméstica, Sexual e/ou Outras Violências.

# VIGILÂNCIA EPIDEMIOLÓGICA

- Reunião com Enfermeiros da ESF, CCIHs, UPA e HMMM - alinhamento do fluxo de notificação e acompanhamento das **arboviroses (Dengue, Chikungunya e Zika vírus)**;
- Febre Amarela: vacinação de 53 mil pessoas;
- Parceria com UNIFAL em Alfenas no projeto de pesquisa de leishmaniose (vigilância Epidemiológica e Ambiental);
- Início da Campanha de Influenza;
- Realização da Carreta Novartis para detecção precoce de Hanseníase nos dias 24/25/e26 de abril;
- Revisão do fluxo de entrega da medicação para influenza (oseltamivir) em todos os pronto atendimentos públicos e privados, além das farmácias do SUS.



# VIGILÂNCIA AMBIENTAL

## PROGRAMA MUNICIPAL DE COMBATE A DENGUE

- 103.395 visitas domiciliares - eliminação de criadouros do mosquito *Aedes aegypti*;
- 02 Pesquisas de Levantamento Rápido do Índice de Infestação do mosquito *Aedes aegypti* (LIRAa) – resultado abaixo de 1% (médio risco);
- 378 visitas em Pontos Estratégicos;
- 557 visitas em Imóveis especiais (grande concentração e circulação de pessoas);
- **Mutirão Regional de Limpeza** de combate ao mosquito *Aedes aegypt* - Vila Menezes, Parceria SMSP: **+/- 10 toneladas de entulhos** - potenciais criadouros do mosquito;
- Palestras de mobilização social em escolas - combate a dengue e outras endemias;
- Equipe de Fiscalização Conjunta, entre Vigilância Ambiental, Vigilância Sanitária e Secretaria de Serviços Públicos - realização de vistorias em imóveis com potencial risco de criadouros do mosquito.

# VIGILÂNCIA AMBIENTAL

## CENTRO DE CONTROLE DE ZOONOSES

- Reestruturação do CCZ - adequação dos procedimentos e fluxos de trabalho de acordo a Vigilância Sanitária;
- Apreensão de 42 animais de grande porte, soltos em vias públicas do município;
- Parceria com a Guarda Municipal e Polícia Rodoviária Federal e Polícia Militar Rodoviária - apreensão de animais de grande e responsabilização dos proprietários;
- Atendimento de 132 denúncias relacionadas a vetores, zoonoses e maus tratos a animais;
- Formalização de parceria com a PUC, para castração dos animais que se encontram no CCZ;
- Elaboração de Edital de Credenciamento de Clínicas Veterinárias - Programa Permanente de Controle Reprodutivo de Cães e Gatos.

# VIGILÂNCIA AMBIENTAL

**VIGIÁGUA:** 128 análises em amostras de água para o parâmetro turbidez; 128 análises em amostras de água para o parâmetro Coliformes totais/E. Coli; 112 análises em amostras de água para o parâmetro cloro residual livre; 44 análises em amostras de água para o parâmetro Fluoreto.

## **OUTRAS AÇÕES:**

- Monitoramento de epizotias de PNH (primatas não humanos), como evento sentinela pra prevenção de Febre Amarela;
- Ações de controle do mosquito *Aedes aegypti* em área de notificação de epizotia de PNH.

# VIGILÂNCIA SANITÁRIA

**ÁREA DE ALIMENTOS:** Inspeção em 287 estabelecimentos / 90 alvarás sanitários liberados.

**ÁREA DE SAÚDE/HIGIENE:** Inspeção em 313 estabelecimentos / 113 alvarás sanitários liberados.

## **DEMANDAS RELACIONADAS AO RISCO EM VIGILÂNCIA SANITÁRIA DO MUNICÍPIO:**

Recebimento de 56 e atendimento de 47 denúncias.

Notificação do Nível Central: Recebimento e atendimento de 15 denúncias.

## **EDUCAÇÃO PERMANENTE:**

- Capacitação para Inspeção em Serviço de Terapia Renal Substitutiva Módulo II (Belo Horizonte);
- Capacitação do Programa de Monitoramento das Ações de Vigilância em Saúde ( Pouso Alegre).

# VIGILÂNCIA SANITÁRIA

## AÇÕES DE INFORMAÇÕES, EDUCAÇÃO E COMUNICAÇÃO

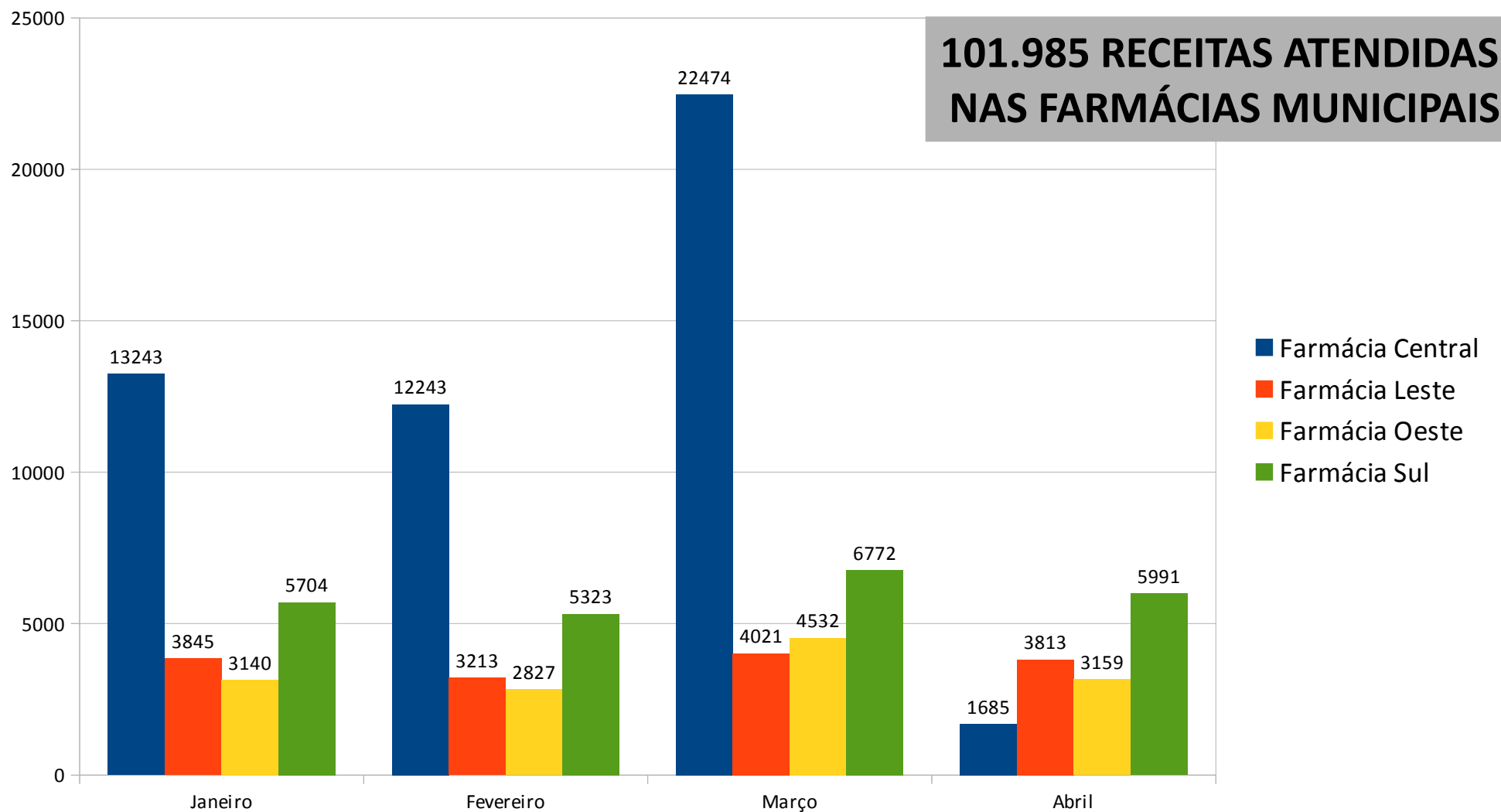
- **Publicação da Portaria 4286 – “Institui a Comissão de Controle de Infecções Relacionadas à Assistência à Saúde” - CCIRAS - 08/04/2017;**
- Apresentação e orientação técnica Lei SIM, ao executivo e ao legislativo;
- Orientação técnica (fluxo operacional, biossegurança, prontuário médicos veterinários e controle de zoonoses) do CCZ;
- Reunião com as instituições hospitalares - implantação de proteção de contato febre amarela a pacientes;
- Capacitação para os manipuladores da festa São Benedito;
- Boas práticas de fabricação e manipulação para hotéis e lanchonetes;
- Capacitação quanto à higiene de equipamentos, higiene pessoa e conservação de alimentos.

# ASSISTÊNCIA FARMACÊUTICA

- Ampliação do horário das farmácias municipais das 7:00 – 18:00;
- Implementação da Farmácia Hospitalar da UPA;
- Criação da Comissão de Farmácia Terapêutica para revisão da Lista de medicamentos padronizados;
- Centralização na Farmácia Central da distribuição de medicamentos não padronizados e de judicialização;
- Contratação de farmacêutico para a Farmácia da Zona Leste no período da tarde para dispensação de medicamentos controlados;
- Mudança da Central de Abastecimento Farmacêutico (Almoxarifado) para prédio próprio.



# ASSISTÊNCIA FARMACÊUTICA



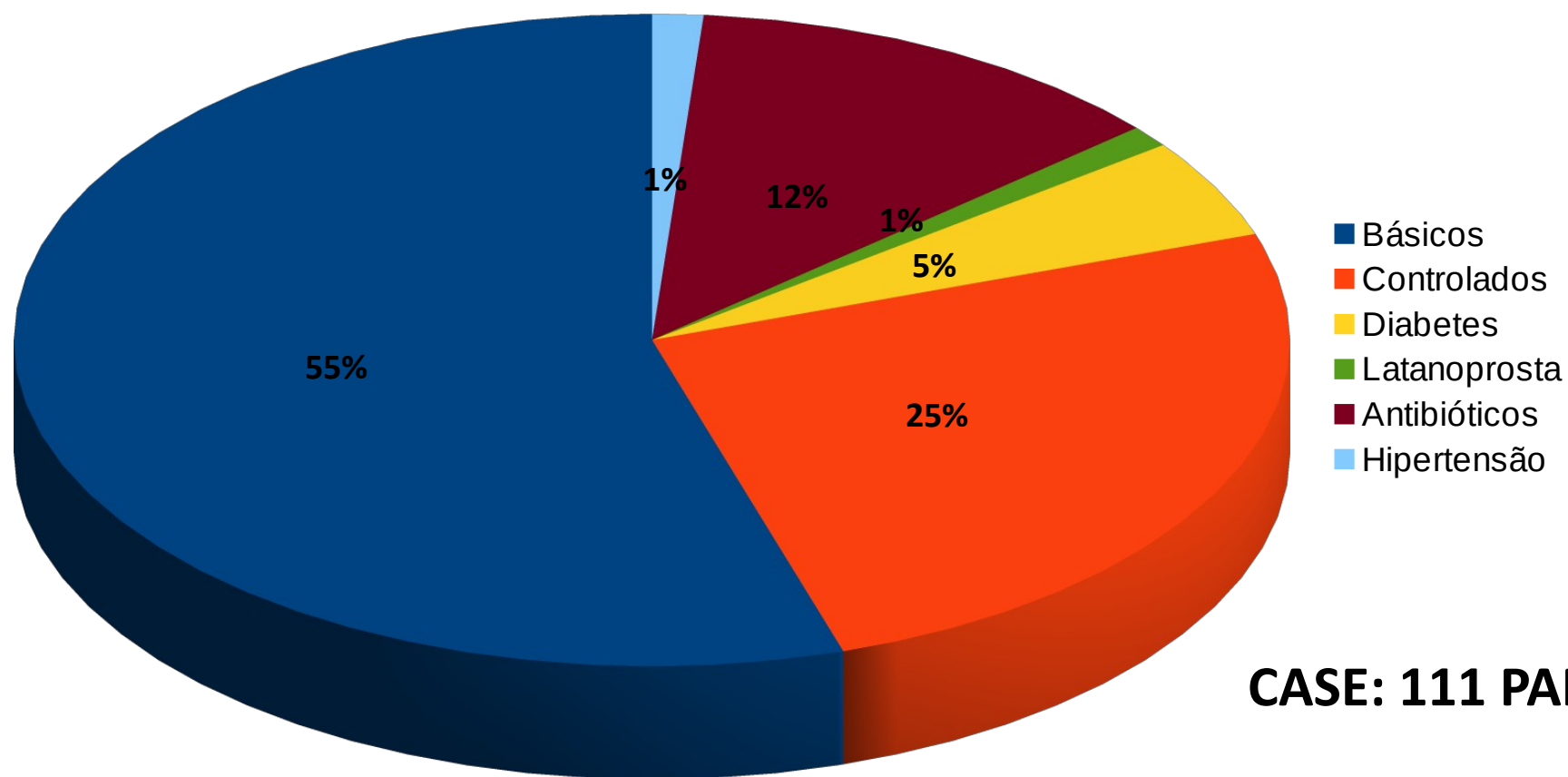
FONTE: COORDENAÇÃO AF. POÇOS DE CALDAS, 2017



# ASSISTÊNCIA FARMACÊUTICA

TIPOS DE MEDICAMENTOS

**101.985 RECEITAS ATENDIDAS  
NAS FARMÁCIAS MUNICIPAIS**



**CASE: 111 PARECERES**

# REDE DE ATENÇÃO PSICOSSOCIAL

## CAPS II

- Realização de reuniões mensais com familiares dos usuários do CAPS II, na tentativa de melhorar o tratamento;
- Busca ativa de usuários do CAPS II dos casos mais graves, na tentativa de vínculo com o serviço;
- Reunião ampliada com o CAPS, ESF, NASF, SAD, CRAS, CREAS e Conselho Tutelar para discussões de casos e construção de Projetos Terapêuticos Singulares;
- Visitas domiciliares e institucionais na UPA e em outros serviços da rede;
- Realização de matriciamentos mensais entre o CAPS II e as ESF com a presença do psiquiatra, com intuito de discussão dos casos e organização dos encaminhamentos ao serviço de psiquiatria.

# REDE DE ATENÇÃO PSICOSSOCIAL

## CAPS AD

- Reunião para discussão de casos com Equipe de AB Prisional, Casa Lar, ESF, Conselho Tutelar, Consultório na Rua, CREAS, RH da Prefeitura, Fórum e demais instituições;
- Reunião com a equipe de Andradas, fluxo e discussões PTS de usuários;
- Matriciamento com Equipes de Saúde da Família;
- Reunião com estagiários Pitágoras;
- Reuniões Fórum para discussão do projeto de reabilitação psicossocial, em parceria com saúde e judiciário;
- Visita a comunidades terapêuticas de Limeira e Casa de resgate Emanuel, para conhecimento dos trabalhos realizados;
- Reunião sobre o Cartão Aliança na Regional de Pouso Alegre para novas diretrizes;

# REDE DE URGÊNCIA E EMERGÊNCIA

## HOSPITAL MUNICIPAL MARGARITA MORALES/HMMM E SAMU

### HMMM

- Mudança da sala de sutura;
- Mudança da sala da Guarda Municipal;
- Mudança da sala de rouparia;
- Mudança do Posto de Enfermagem;
- Disponibilização de sala para “MORGUE” (óbitos);
- Manutenção corretiva na Autoclave Orto síntese;
- Manutenção corretiva e preventiva no Aparelho de RX.

### SAMU

- Mudança do SAMU - Rua São José 345 Country Club, 07/04/2017;
- Pareceria com o DEMUTRAN - ações preventivas junto à população.



# REDE DE URGÊNCIA E EMERGÊNCIA

## UPA III

- Controle de pesagem do lixo hospitalar - 01 de abril;
- Redução significativa de horas extras;
- Estágios curriculares com a Faculdade Pitágoras - enfermagem, psicologia;
- Médico com seis horas diurnas - observações femininas, masculinas, pediátricas e transferências para os hospitais de referência;
- Reunião com os médicos para melhora no atendimento ao usuário;
- Plantões extras do RX nos feriados – carnaval, semana santa;
- Início da implantação do processo de enfermagem na sala de emergência;
- Início da implantação do processo gerencial de enfermagem;
- Cronograma de educação continuada com os profissionais.

# REDE DE URGÊNCIA E EMERGÊNCIA

## SERVIÇOS DE ATENÇÃO DOMICILIAR - SAD

PRINCIPAIS AÇÕES	TOTAL
Assistência/Visita Domiciliar	1.403
Atendimento Multiprofissional	747
Curativos e outros procedimentos	1.335
Reuniões de Equipe + AB + Familiares	119
OUTROS	526
<b>TOTAL</b>	<b>4.130</b>



